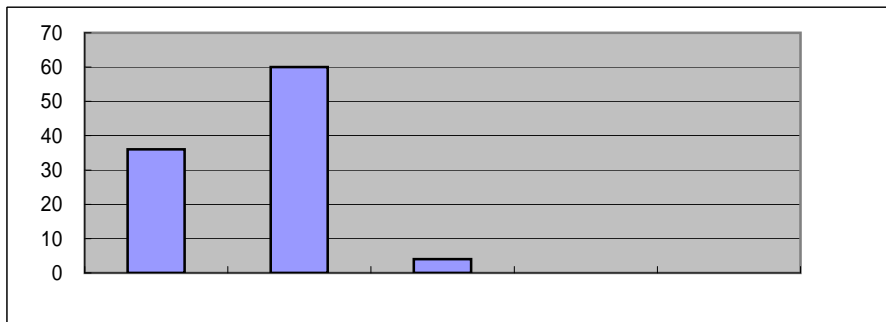


平成21年度 第1回串原小学校教育活動についての保護者アンケート結果

1 学校は「願う児童像」「児童の様子」について、しっかりと説明を行っていると思われますか。

よく説明している。 だいたい説明している。 やや不十分である。 説明が不十分である。 無回答。

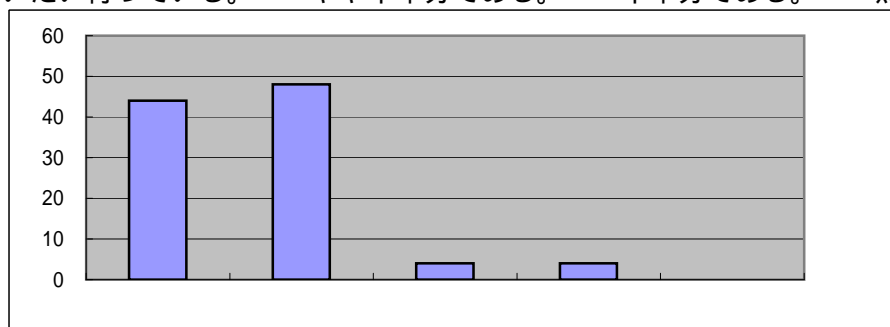
H21	
	36
	60
	4
	0
	0
	100
	%



2 学校は、家庭への連絡や交流を積極的に行っていると思われますか。

十分に行っている。 だいたい行っている。 やや不十分である。 不十分である。 無回答。

H21	
	44
	48
	4
	4
	0
	100
	%

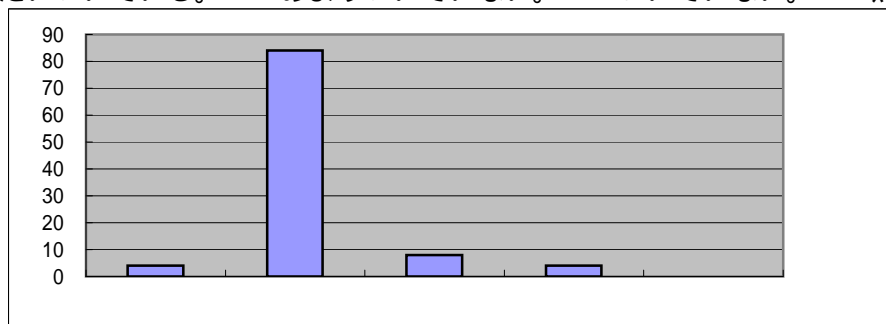


3 串原小学校マニフェストにかかわって

(1) その1 「学年に応じた漢字や基本的な計算ができる子」が、現在までの学習においてできていると思われますか。

よくついている。 だいたいついている。 あまりついていない。 ついていない。 無回答。

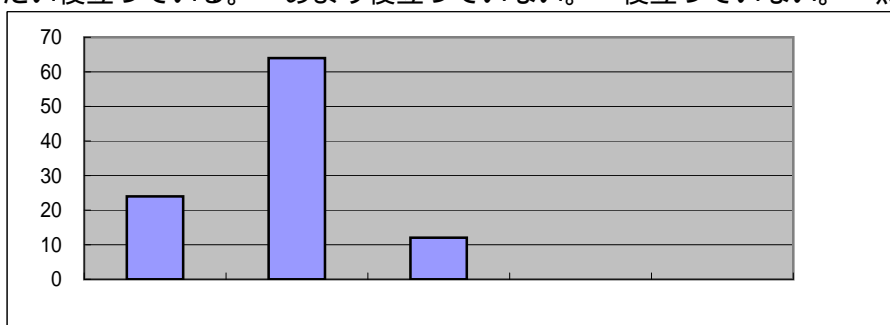
H21	
	4
	84
	8
	4
	0
	100
	%



(2) 学校から出される課題・宿題の量や質は、基礎的・基本的内容を確かに定着させるのに役立っていると思われますか。

よく役立っている。 だいたい役立っている。 あまり役立っていない。 役立っていない。 無回答。

H21	
	24
	64
	12
	0
	0
	100
	%

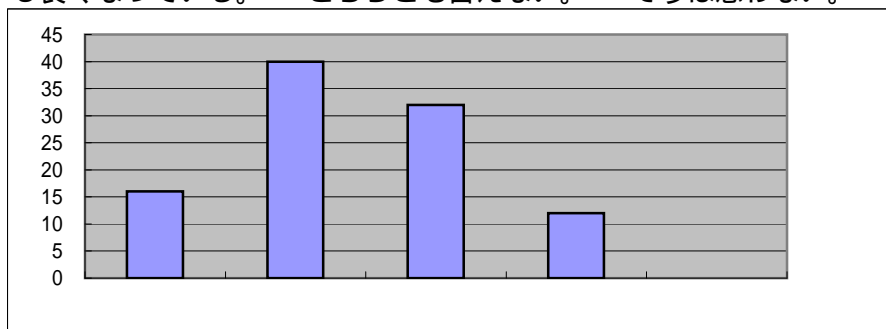


4 その2 「本に親しみよく読書する子」にかかわって

児童の読書の様子はどうでしょうか。家や学校での読書の時間が増えたり、読んだ冊数が増えたり、本の話をよくしたりしていますか。

大変良くなっている。 少し良くなっている。 どちらとも言えない。 そうは思わない。 無回答。

H21	
	16
	40
	32
	12
	0
	100
	%

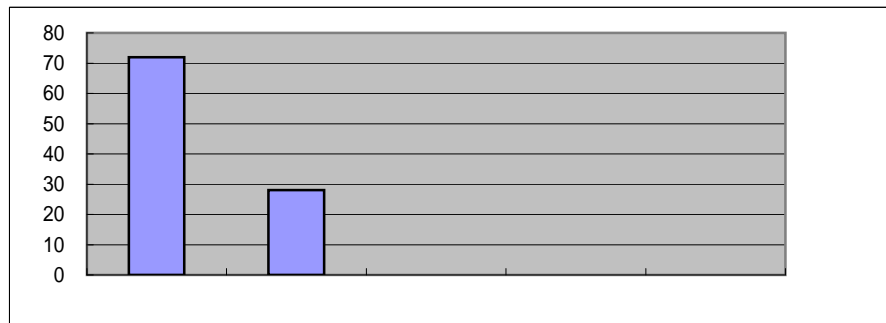


5 その3 「ふるさと串原に自信と誇りのもてる子」にかかわって

串原小学校では、学年ごとにテーマを決めてふるさと学習に取り組んでいます。今年度の「ふるさと学習」の取組は、子どもさんにとって良い学習になっていると思われませんか。

良い学習になっている。 まあ良い学習になっている。 どちらとも言えない。 そうは思わない。 無回答。

H21	
	72
	28
	0
	0
	0
	100
	%

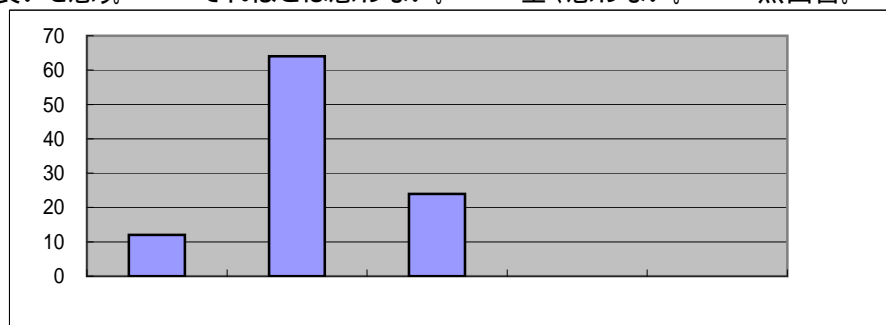


6 その4 「考えや思いをきちんと伝えることのできる子」にかかわって

串原小学校では、授業やスピーチ集会などあらゆる機会を通して自分の考えや思いを表現できる児童をめざしています。お子さんは自分の考えや思いをきちんと伝えていると思いますか。

大いに良いと思う。 まあ良いと思う。 それほどは思わない。 全く思わない。 無回答。

H21	
	12
	64
	24
	0
	0
	100
	%

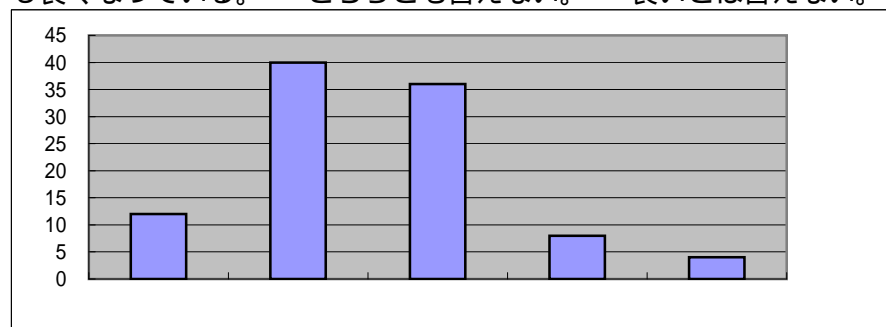


7 その5 「いつでもあいさつ・返事のできる子」にかかわって

児童のあいさつや返事について、家庭や地域での様子も含めてお答えください。

大変良くなっている。 少し良くなっている。 どちらとも言えない。 良いとは言えない。 無回答。

H21	
	12
	40
	36
	8
	4
	100
	%

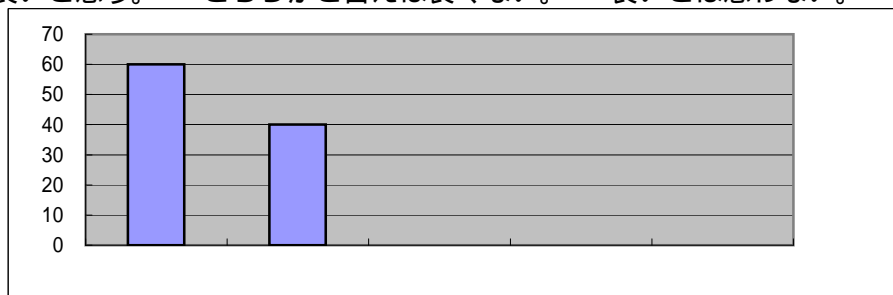


8 その6 「歌声が響く学校で楽しく歌う子」にかかわって

1学期から、毎朝の会で「全校朝の歌」の実施、毎月の児童集会での「歌声集会」の実施、音楽の授業との連携などで指導してきました。こうした取組についてどう思われますか。

大変良いと思う。 まあ良いと思う。 どちらかと言えば良くない。 良いとは思わない。 無回答。

H21	
	60
	40
	0
	0
	0
	100
	%

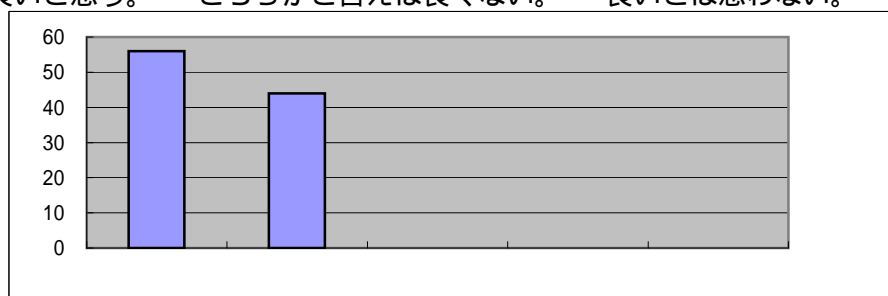


9 その7 「やりきる心をはぐくむために真剣に掃除に取り組む子」にかかわって

少人数でも異学年と組み、2ヶ月毎に変わる分担場所に合わせた掃除方法で個の役割を果たし、やりきる充実感を味わわせる指導をしてきましたが、こうした取組についてどう思われますか。

大変良いと思う。 まあ良いと思う。 どちらかと言えば良くない。 良いとは思わない。 無回答。

H21	
	56
	44
	0
	0
	0
	100
	%

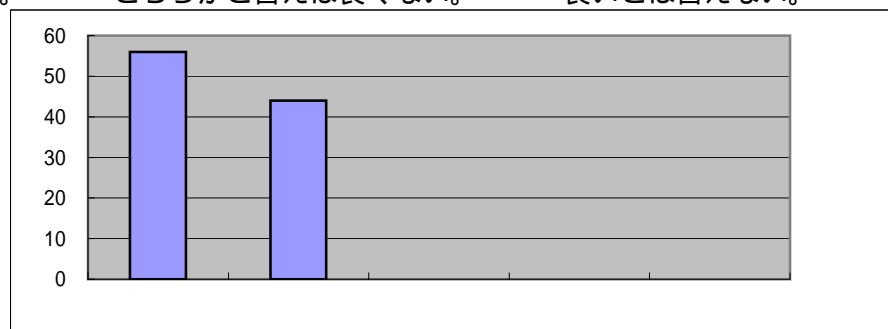


10 その8 「一輪車や縄跳びなどすすんで運動する子」にかかわって

児童の運動会までの「一輪車」などの運動の取組の様子をどう思われますか。

大変良い。 まあ良い。 どちらかと言えば良くない。 良いとは言えない。 無回答。

H21	
	56
	44
	0
	0
	0
	100
	%

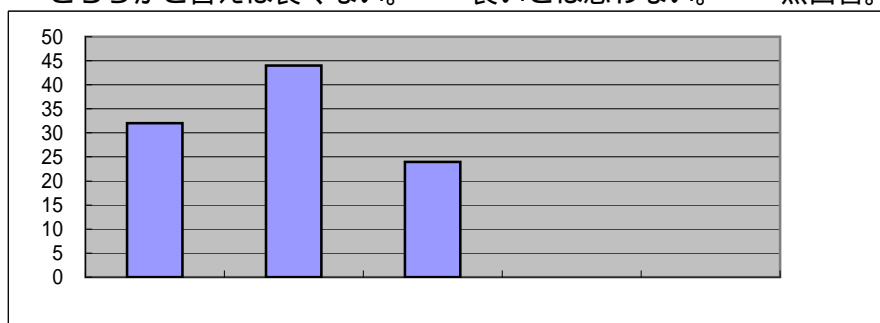


11 その9 「自分の健康を自分で守り高めるためにしっかりと歯磨きのできる子」にかかわって

1学期から、毎給食後の歯磨き指導、歯の染め出しによる点検と指導、学校歯科医による検診と指導、歯磨きカレンダーによる意識化をはかってきました。これまでの歯磨きを中心とした児童自らの健康管理の取組についてどう思われますか。

大変良い。 まあ良い。 どちらかと言えば良くない。 良いとは思わない。 無回答。

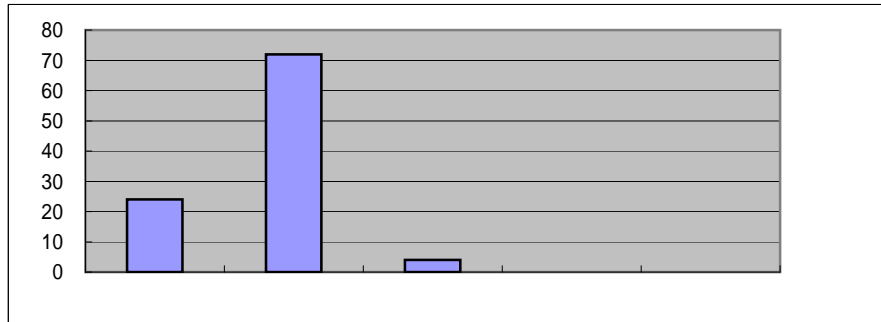
H21	
	32
	44
	24
	0
	0
	100
	%



1 2 学校は子どものがんばりや学力を適切に評価していますか。

指導の重点や内容、方法による、日々の見届けや指導、学期末の「あゆみ」などでご判断ください
 十分できている。 だいたいできている。 あまりできていない。 全然できていない。 無回答。

H21	
	24
	72
	4
	0
	0
	100
	%

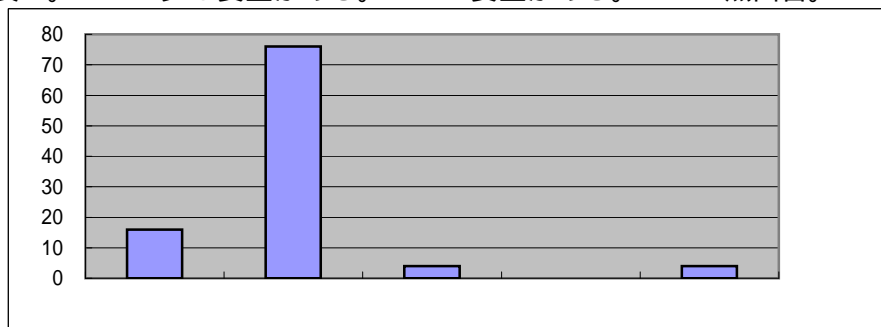


1 3 学校行事、参観日、学級懇談会などの回数・期日や日程・内容についてどう思われますか。

学校行事や、PTA総会でお渡しした年間行事予定や毎月の学校報、各種お知らせ、各行事の実施状況からお答えください。

大変良い。 だいたい良い。 少し要望がある。 要望がある。 無回答。

H21	
	16
	76
	4
	0
	4
	100
	%



1 4 地域ぐるみの運動会（保・小・中・住民運動会）などの地域と共の行事は、子どもの成長にとって大切だと考えていますが、保護者の皆様のご意見はいかがでしょうか。

大変よい。 まあ良い。 どちらかと言えば良くない。 良くない。 無回答。

H21	
	60
	40
	0
	0
	0
	100
	%

