

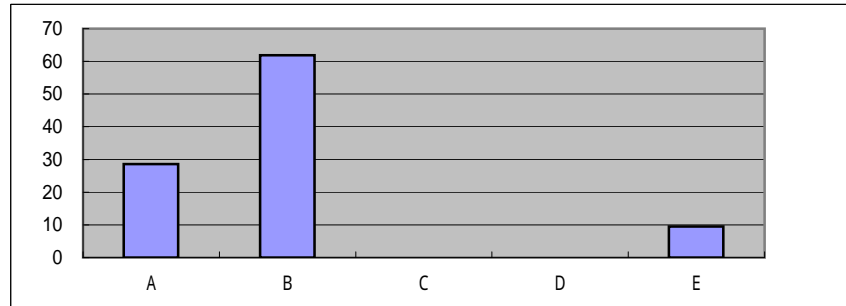
平成22年度 串原小学校教育活動についての保護者アンケート結果

保護者にとって、現在の小学校の教育活動（学習指導・生徒指導等）への満足度はいかがでしょうか。

A：十分満足できた、とてもよい B：おおむね満足できた、よかった C：いまひとつであった、あまりあてはまらない D：改善する必要がある、全くあてはまらない E：よく分からない

A	29
B	62
C	0
D	0
E	10
	100

%

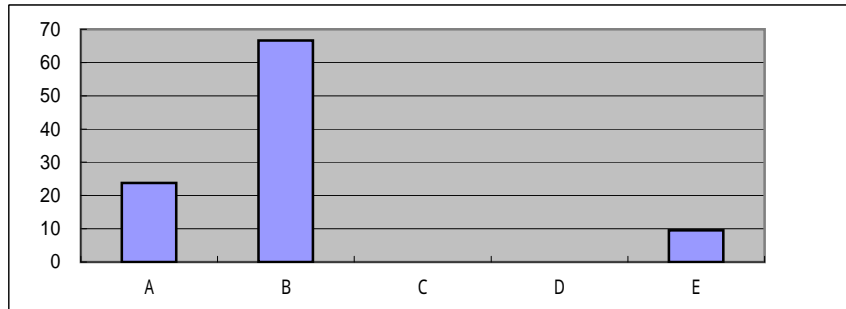


学校は、子どもや親の願いを大切にされた学校づくりに取り組んでいると感じますか。

A：十分満足できた、とてもよい B：おおむね満足できた、よかった C：いまひとつであった、あまりあてはまらない D：改善する必要がある、全くあてはまらない E：よく分からない

A	24
B	67
C	0
D	0
E	10
	100

%

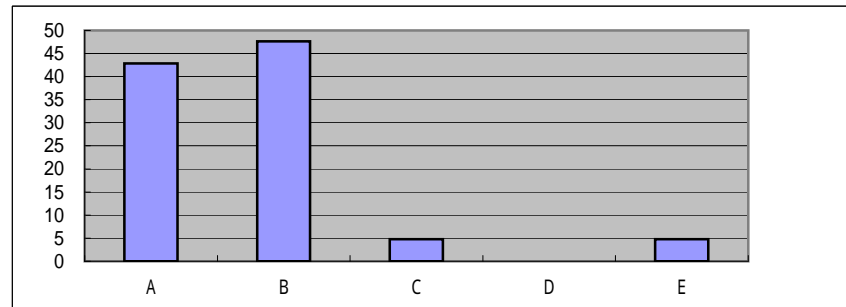


お子さんは、学校へ行くことや学校生活を楽しいと感じていると思いますか。

A：十分満足できた、とてもよい B：おおむね満足できた、よかった C：いまひとつであった、あまりあてはまらない D：改善する必要がある、全くあてはまらない E：よく分からない

A	43
B	48
C	5
D	0
E	5
	100

%

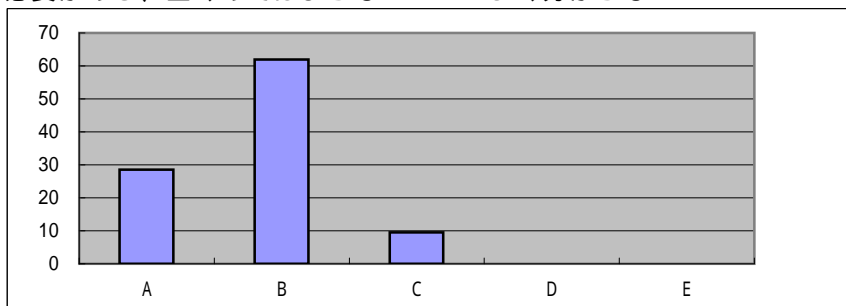


学校便りや学級通信・ホームページなどを通して学校の様子をよく知ることができていますか。

A：十分満足できた、とてもよい B：おおむね満足できた、よかった C：いまひとつであった、あまりあてはまらない D：改善する必要がある、全くあてはまらない E：よく分からない

A	29
B	62
C	10
D	0
E	0
	100

%

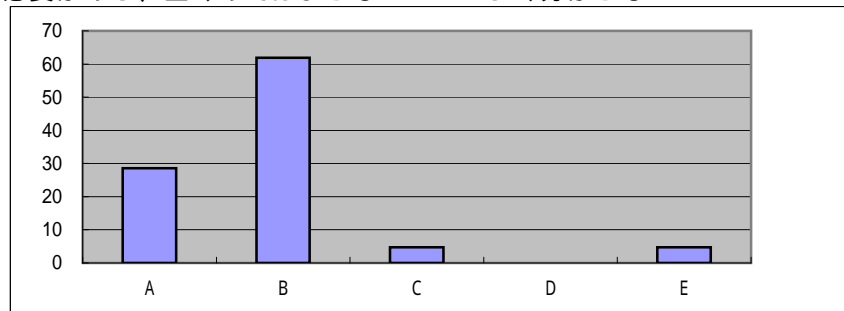


警報時・不審者・熊等の対応について、学校の危機管理体制は適切ですか。

A：十分満足できた、とてもよい B：おおむね満足できた、よかった C：いまひとつであった、あまりあてはまらない D：改善する必要がある、全くあてはまらない E：よく分からない

A	29
B	62
C	5
D	0
E	5
	100

%

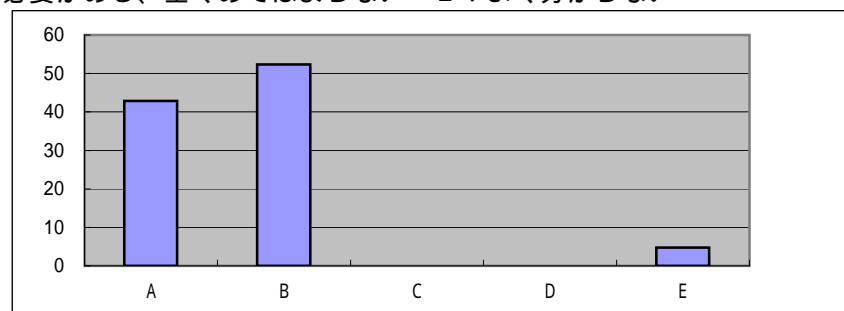


学校は、子どものがんばりや学習の様子を日々の見届けや学期末の「あゆみ」などで適切に評価していますか。

A：十分満足できた、とてもよい B：おおむね満足できた、よかった C：いまひとつであった、あまりあてはまらない D：改善する必要がある、全くあてはまらない E：よく分からない

A	43
B	52
C	0
D	0
E	5
	100

%

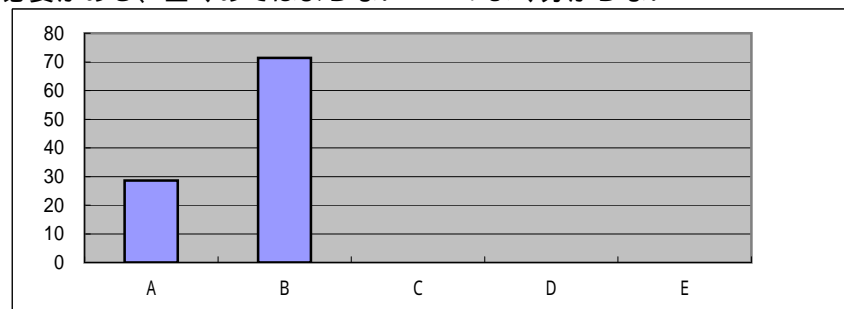


学校は、子どもたちの興味関心を高め、学力をつけるために授業を工夫していると思いますか。

A：十分満足できた、とてもよい B：おおむね満足できた、よかった C：いまひとつであった、あまりあてはまらない D：改善する必要がある、全くあてはまらない E：よく分からない

A	29
B	71
C	0
D	0
E	0
	100

%

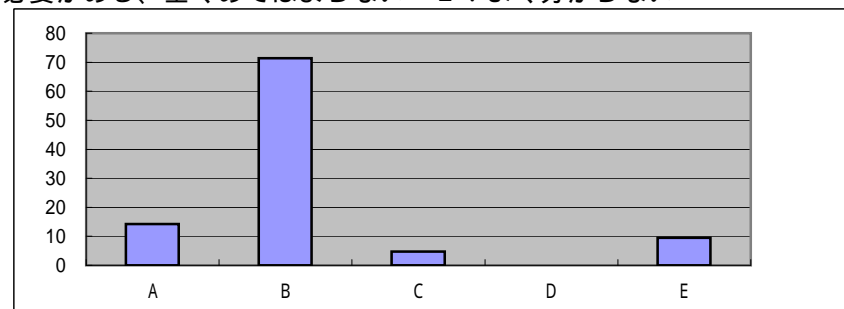


学校の家庭学習に向けた取り組みは、子どもたちの学ぶ意欲・学習内容の定着・発展を高めていると思いますか。

A：十分満足できた、とてもよい B：おおむね満足できた、よかった C：いまひとつであった、あまりあてはまらない D：改善する必要がある、全くあてはまらない E：よく分からない

A	14
B	71
C	5
D	0
E	10
	100

%

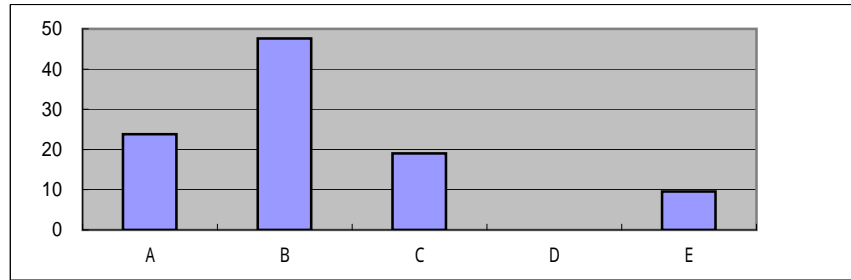


学校では、授業やスピーチ集会などの機会を通して自分の考えや思いを表現できる児童をめざしています。子どもたちは自分の考えや思いをきちんと伝えていると思いますか。

A：十分満足できた、とてもよい B：おおむね満足できた、よかった C：いまひとつであった、あまりあてはまらない D：改善する必要がある、全くあてはまらない E：よく分からない

A	24
B	48
C	19
D	0
E	10
	100

%

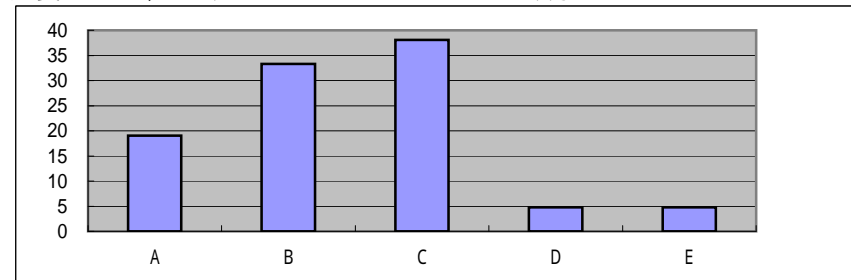


家や学校での読書の時間が増えたり、読んだ冊数が増えたり、本のお話をよくしたりしていますか。

A：十分満足できた、とてもよい B：おおむね満足できた、よかった C：いまひとつであった、あまりあてはまらない D：改善する必要がある、全くあてはまらない E：よく分からない

A	19
B	33
C	38
D	5
E	5
	100

%

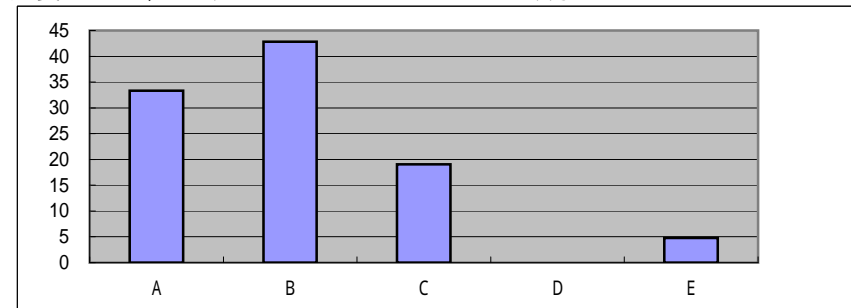


学校は、特色ある教育活動（ふるさと学習、合唱、一輪車等）を行っていますが、ご家庭でもそういった活動について話題となっていますか。

A：十分満足できた、とてもよい B：おおむね満足できた、よかった C：いまひとつであった、あまりあてはまらない D：改善する必要がある、全くあてはまらない E：よく分からない

A	33
B	43
C	19
D	0
E	5
	100

%

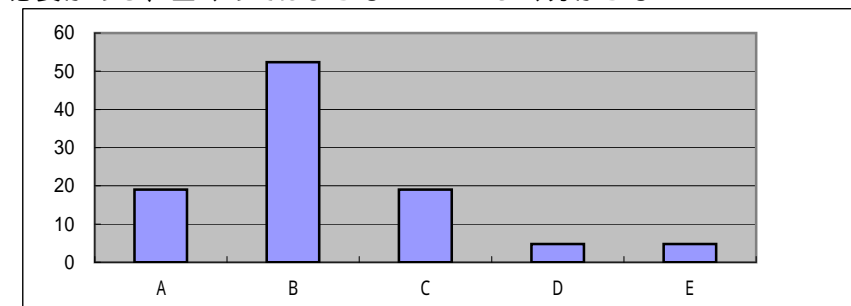


お子さんは、自分から進んで元気よく挨拶ができるようになったと思いますか。

A：十分満足できた、とてもよい B：おおむね満足できた、よかった C：いまひとつであった、あまりあてはまらない D：改善する必要がある、全くあてはまらない E：よく分からない

A	19
B	52
C	19
D	5
E	5
	100

%

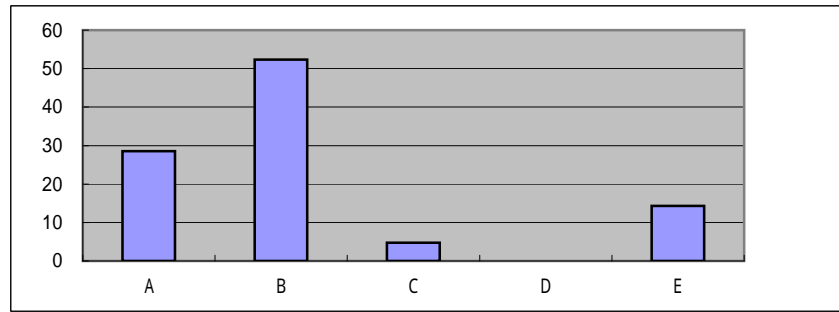


学校の職員は、子どもたちの声に耳を傾け、子どもたちの理解に努め、気軽に相談に応じてくれますか。指導の重点や内容、方法による、日々の見届けや指導、学期末の「あゆみ」などでご判断ください。

A：十分満足できた、とてもよい B：おおむね満足できた、よかった C：いまひとつであった、あまりあてはまらない D：改善する必要がある、全くあてはまらない E：よく分からない

A	29
B	52
C	5
D	0
E	14
	100

%

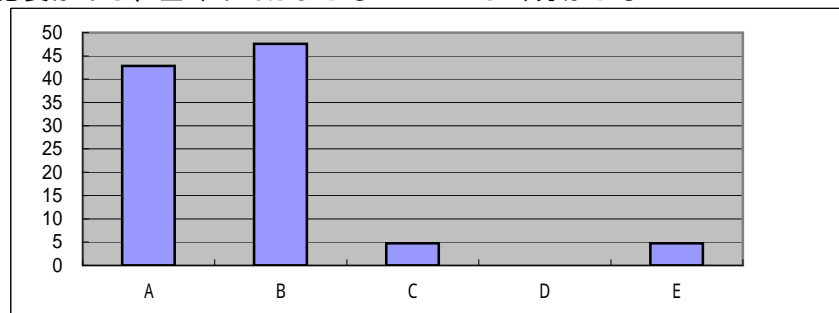


地域ぐるみの運動会や串原文化祭などの地域と共に 行うの行事は、適切でしたか。

A：十分満足できた、とてもよい B：おおむね満足できた、よかった C：いまひとつであった、あまりあてはまらない D：改善する必要がある、全くあてはまらない E：よく分からない

A	43
B	48
C	5
D	0
E	5
	100

%

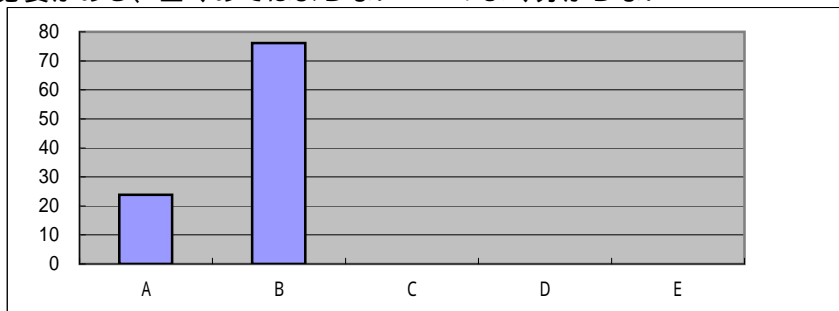


学級懇談では、子どもの学習状況や学校での生活ぶりがよく伝わっていますか。

A：十分満足できた、とてもよい B：おおむね満足できた、よかった C：いまひとつであった、あまりあてはまらない D：改善する必要がある、全くあてはまらない E：よく分からない

A	24
B	76
C	0
D	0
E	0
	100

%



P T A活動は、子どものため、保護者同士のために位置付けていますが、積極的に参加できていますか。

A：十分満足できた、とてもよい B：おおむね満足できた、よかった C：いまひとつであった、あまりあてはまらない D：改善する必要がある、全くあてはまらない E：よく分からない

H21

A	19
B	57
C	14
D	0
E	10
	100

%

